

ОСНОВЫ ЛЕСНОГО ХОЗЯЙСТВА

Базовый уровень Часть А

Задание 1. Какова будет формула состава древостоя, если запас сосны 56%, состав ели – 30%, березы – 14%?

Выберите правильный ответ

1. 6С3Е1Б
2. 5С3Е1Б
3. 56С30Е14Б
4. 6С3Е+Б

Ответ:

Задание 2. Что означает термин "бонитет"?

Выберите правильный ответ

1. возраст дерева
2. качество почвы и условия роста деревьев
3. классификационный показатель продуктивности насаждений
4. объем древесины на гектаре

Ответ:

Задание 3. Каков основной принцип выборочного метода учета запаса древостоя?

Выберите правильный ответ

1. измерение всех деревьев на участке
2. изучение характеристик только части деревьев, представляющей весь участок
3. определение возраста каждого дерева
4. изучение только крупных деревьев.

Ответ:

Задание 4. Чему равен текущий прирост по объему, если за год объем дерева увеличился с 20 до 22 кубических метров?

Выберите правильный ответ

1. 2 м³
2. 10%
3. 2 %
4. 22 м³

Ответ:

Задание 5. Для каких целей проводится прореживание в лесу?

Выберите правильный ответ

1. для увеличения прироста отдельных деревьев
2. для улучшения санитарного состояния леса
3. чтобы уменьшить конкуренцию среди деревьев за свет и питательные вещества

4. все вышеперечисленное

Ответ:

Задание 6. Какое значение имеет листва деревьев в экосистеме леса?

Выберите правильный ответ

1. она обеспечивает тень и защиту для других организмов
2. через нее происходит процесс транспирации
3. листва участвует в процессе фотосинтеза
4. все перечисленные варианты верны

Ответ:

Задание 7. Какую функцию выполняют корни деревьев в лесу?

Выберите правильный ответ

1. они поглощают воду и минеральные вещества из почвы
2. корни укрепляют дерево, предотвращая его падение
3. они участвуют в обмене веществ между деревьями через микоризу
4. все перечисленные варианты верны

Ответ:

Задание 8. Что называют ярусностью леса?

Выберите правильный ответ

1. разделение деревьев по возрасту
2. распределение деревьев по высоте
3. смена пород деревьев во времени
4. различие в структуре крон деревьев

Ответ:

Задание 9. Каким символом обозначается сосна в составе древостоя по российской системе?

Выберите правильный ответ

1. прописная буква С
2. прописная буква S
3. строчная буква с
4. строчная буква s

Ответ:

Задание 10. Какие основные компоненты входят в состав леса?

Выберите правильный ответ

1. деревья, кустарники, травянистые растения, грибы, почва, животный мир
2. только деревья и кустарники
3. почва, вода, воздух

4 деревья и грибы.

Ответ:

Задание 11. Каким цветом раскрашен еловый древостой на лесохозяйственных картах?

Выберите правильный ответ

1. фиолетовый
2. зеленый
3. оранжевый
4. синий

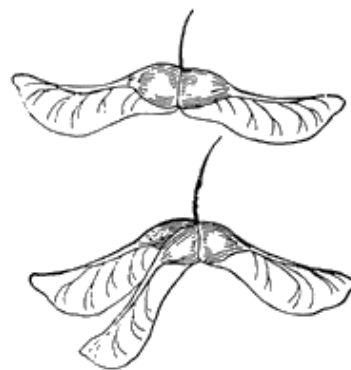
Ответ:

Задание 12. Определите вид дерева, плоды которого изображены на рисунке

Выберите правильный ответ

1. клен остролистный
2. ясень зеленый
3. вяз гладкий
4. дуб черешчатый

Ответ:



**Повышенный уровень
Часть В**

Задание 13. Из перечисленных утверждений, выберите те, которые являются описанием лиственницы сибирской?

1. застывшую смолу дерева, называемую камедь, используют как жвачку, очищающую и укрепляющую зубы
2. древесина очень ценная, ее легко обрабатывать, не гниет
3. наблюдая за данным деревом, крестьяне определяли оптимальное время для посадки сельскохозяйственных культур
4. дерево очень светолюбиво и совершенно не переносит затенения
5. бревна свежесрубленного дерева тонут в воде
6. очень медленно растет, в возрасте 50 лет достигает не более 15 м
7. одно из самых долгоживущих деревьев в мире
8. существует две формы данной породы: сосновидная и еловидная

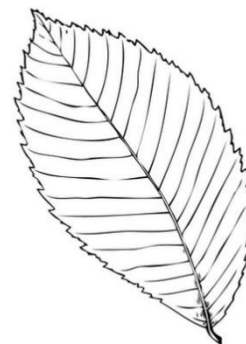
Ответ:

--	--	--	--

Задание 14. Внимательно изучите список древесных растений. Распределите их по группам.

1. Яблоня обыкновенная (*Malus domestica*)
2. Клён остролистный (*Acer platanoides*)
3. Черёмуха обыкновенная (*Prunus padus*)
4. Липа сердцевидная (*Tilia cordata*)

5. Ива белая (*Salix alba*)
6. Рябина обыкновенная (*Sorbus aucuparia*)
7. Ель европейская (*Picea abies*)
8. Калина обыкновенная (*Viburnum opulus*)
9. Берёза повислая (*Betula pendula*)
10. Ольха чёрная (*Alnus glutinosa*)

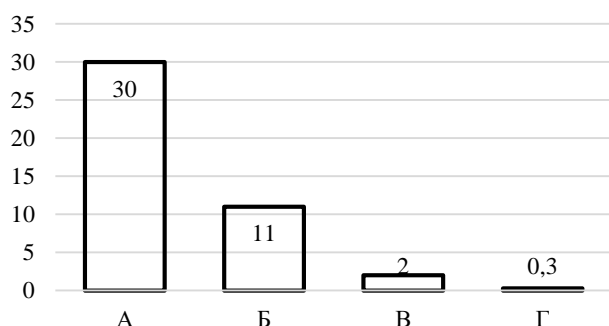


Ответ:

Группа	Номер древесной породы			
Зоохоры				
Гидрохоры				
Анемохоры				

Задание 15. На рисунке приведена площадь лесов различных регионов России. Сопоставьте наименование региона и его площадь.

Площадь лесов, млн. га



№	Название региона
1	Республика Крым
2	Московская область
3	Вологодская область
4	Республика Коми

Ответ:

А	Б	В	Г

Задание 16. По таксационному описанию дайте характеристику древостоя.

Таблица - Таксационная характеристика пробной площади

Тип леса	Состав	Средние по древостою			Полнота	Бонитет	Запас, м ³ /га
		диаметр, см	высота, м	возраст, лет			
Сосняк черничный	9С1Б	23	18	55	0,7	III	163

Ответ:

Главная порода	
Класс возраста	
Возрастная структура древостоя	
Форма древостоя	
Влажность почв в древостое	

Задание 17. На рисунке приведен лист. Дайте его морфологическую характеристику по следующей схеме:

Ответ:

Форма основания листа	
-----------------------	--

Форма верхушки листа	
Форма листа	
Жилкование листа	
Тип листа	

Задание 18. Лесохозяйственный столб имеет следующую надпись. Расшифруйте ее и укажите обозначения

125 - 3 СПР-76 22

Ответ

Номер квартала	
Площадь	
Мероприятие	
Номер выдела	
Год проведения	

Часть С

Задание 19.

В приведённой ниже таблице между позициями первого и второго столбцов имеется взаимосвязь. Определите эту взаимосвязь и заполните пропущенные графы.

Ельник брусничный	Н.В. Сукачев
Свежий бор	
Суболоть	
Топяные леса	
Ельник-сосняк травяной низкоросло-предгорной полосы	

Задание 20.

Составьте схему типов леса с указанием индикаторов типов почв

